

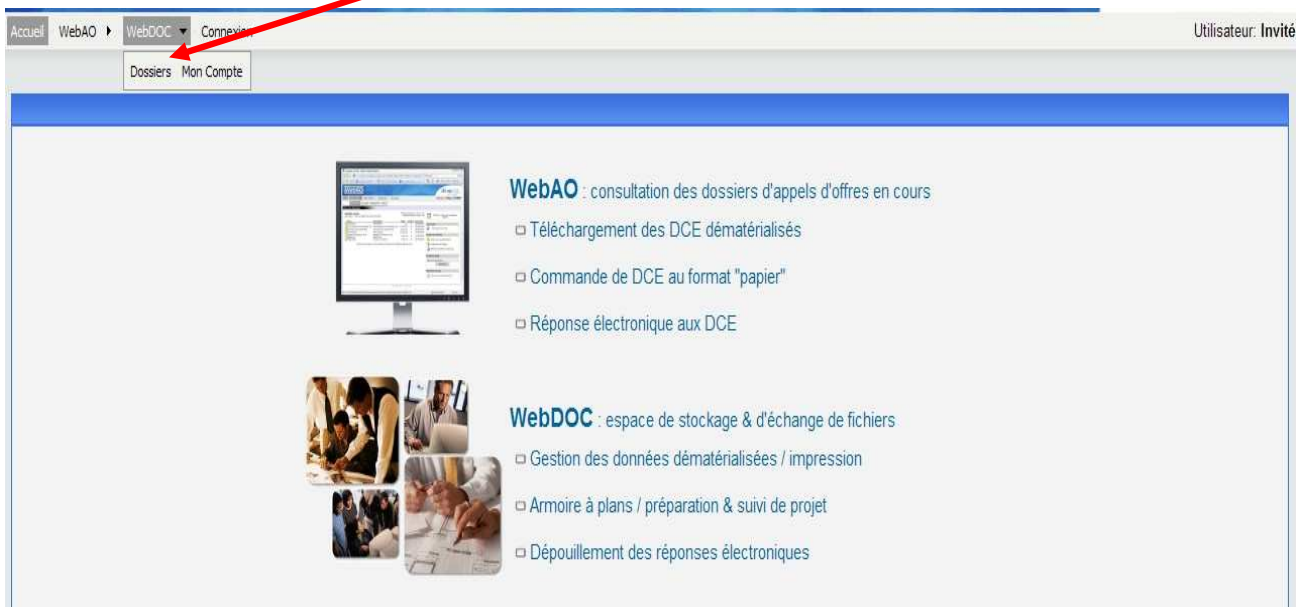
Dépôt de fichiers sur WEBDOC en 7 étapes

Vous avez la possibilité de déposer des travaux numériques sur notre plateforme web :

<https://mtm.aosys.fr/accueil/>

1

Cliquez sur l'onglet WEBDOC et sélectionnez DOSSIER



The screenshot shows the 'WebAO' menu expanded to 'WebDOC'. A red arrow points to the 'WebDOC' menu item. Below the menu, there are two main sections:

- WebAO** : consultation des dossiers d'appels d'offres en cours
 - Téléchargement des DCE dématérialisés
 - Commande de DCE au format "papier"
 - Réponse électronique aux DCE
- WebDOC** : espace de stockage & d'échange de fichiers
 - Gestion des données dématérialisées / impression
 - Armoire à plans / préparation & suivi de projet
 - Dépouillement des réponses électroniques

2

Cliquez sur le dossier 'ATELIER PERPIGNAN'



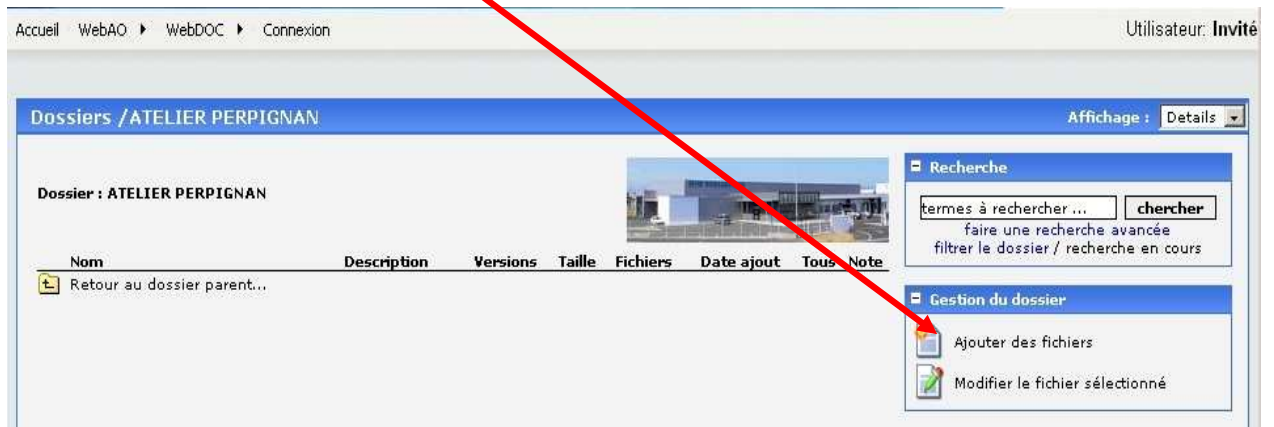
The screenshot shows the 'Liste des dossiers' page. A red arrow points to the 'ATELIER PERPIGNAN' folder in the list. The list contains the following items:

Nom	Description	Taille	Fichiers	Date ajout
ATELIER PERPIGNAN	DEPOT DE FICHIERS	0 oc		25/06/2008 10:07
COFFRE FORT 2007	REPONSES ELECTRONIQUE			10/07/2007

Below the table, there is a search box with the text 'Recherche' and a 'chercher' button. The text below the table reads: 'Vous pouvez cliquer sur les titres des colonnes pour effectuer des tris (▼▲)'.

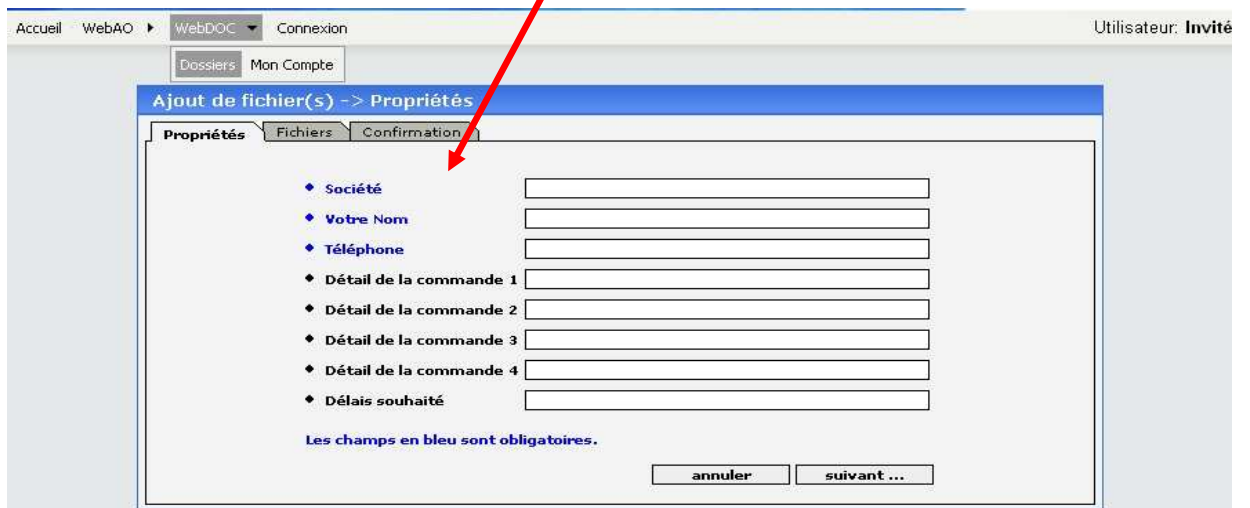
3

Cliquer Ajouter des fichiers



4

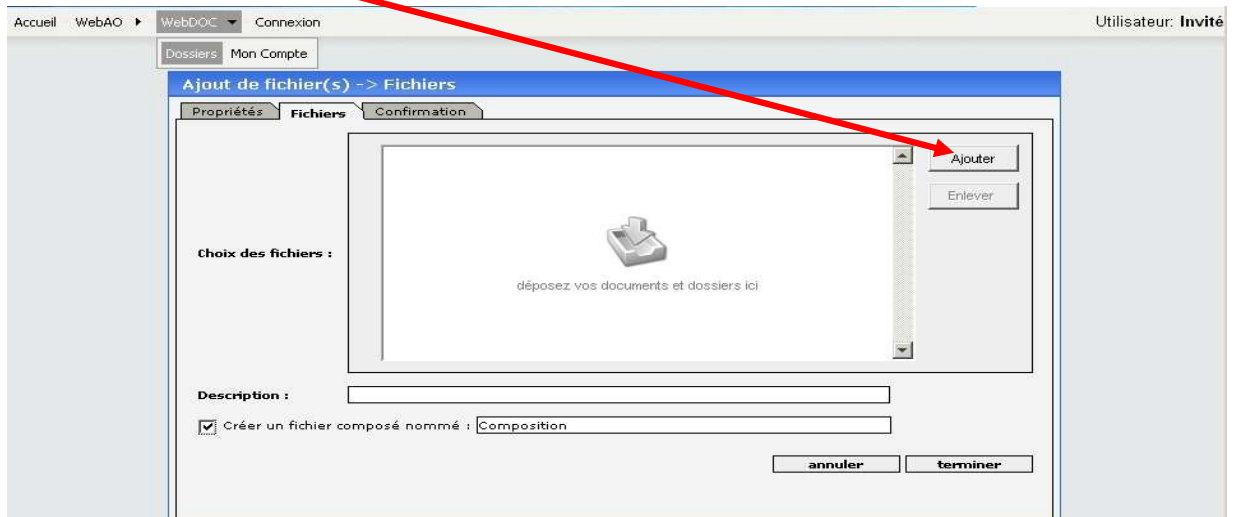
Vous remplissez les champs obligatoires en bleu en vérifiant l'exactitude de vos informations (surtout le téléphone afin de vous rappeler si nécessaire). Cela effectué, vous cliquez sur suivant



5

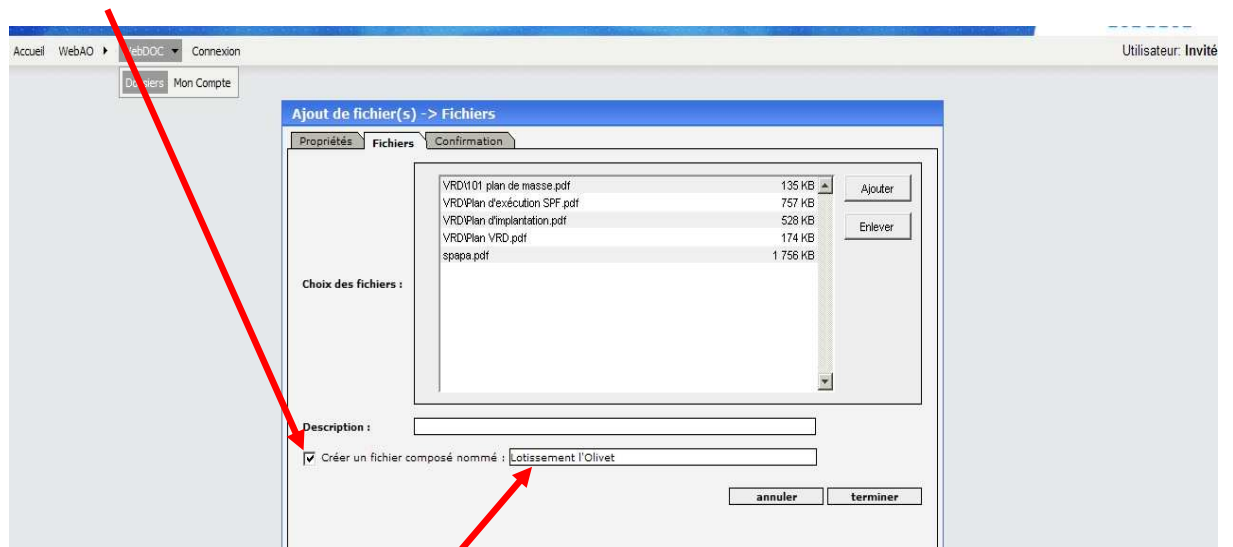
Cliquez sur Ajouter

Allez sélectionner les fichiers ou dossiers à envoyer.



6

Une fois tous les fichiers sélectionnés, vous cochez la case **créer un fichier composé nommé**. Ceci permettra de compresser automatiquement vos fichiers. Il est impératif de nommer ce fichier composé

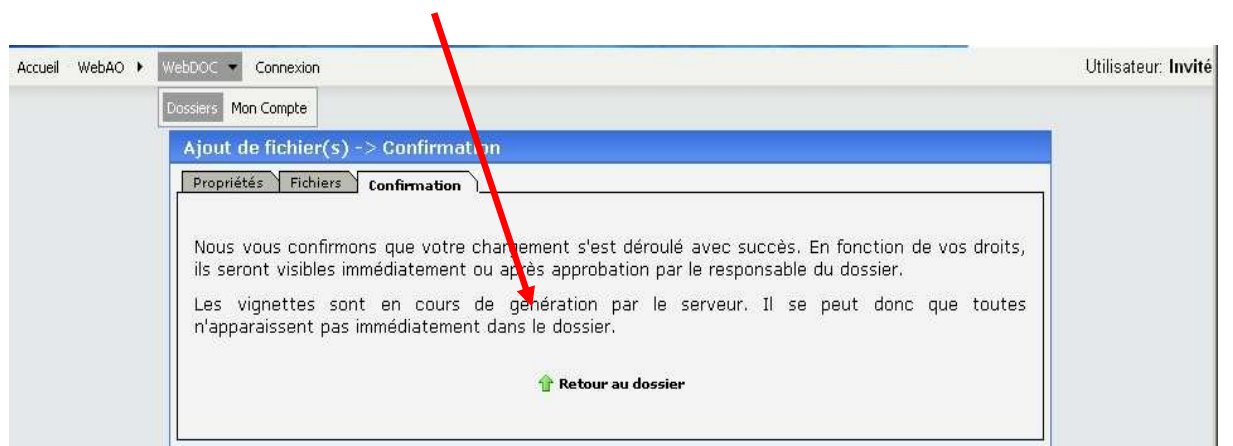


Il est impératif de nommer ce fichier composé

7

Cliquez sur terminer.

Le processus de transfert commence. Le temps dépendra de la taille de vos fichiers et de la qualité de votre communication ADSL (ou autre). A la fin de cet envoi, vous aurez à l'écran ce message : il est impératif d'en attendre l'affichage, pour être sûr de la validité du transfert.



Vos fichiers auront été transférés sur nos serveur et nous recevront automatiquement un message flash nous indiquant l'arrivée de votre travail. Vous n'avez pas besoin d'envoyer un e-mail pour confirmer votre envoi. Nos équipes prendront contact avec vous pour le travail à effectuer si besoin, pour l'enlèvement ou la livraison des travaux ainsi que le règlement (si vous n'êtes pas client en compte).

Sécurité de vos travaux : les fichiers déposés dans cette librairie ne sont visibles que par nous. Les clients qui se connectent sur notre librairie n'ont pas la possibilité de visualiser les fichiers déposés.